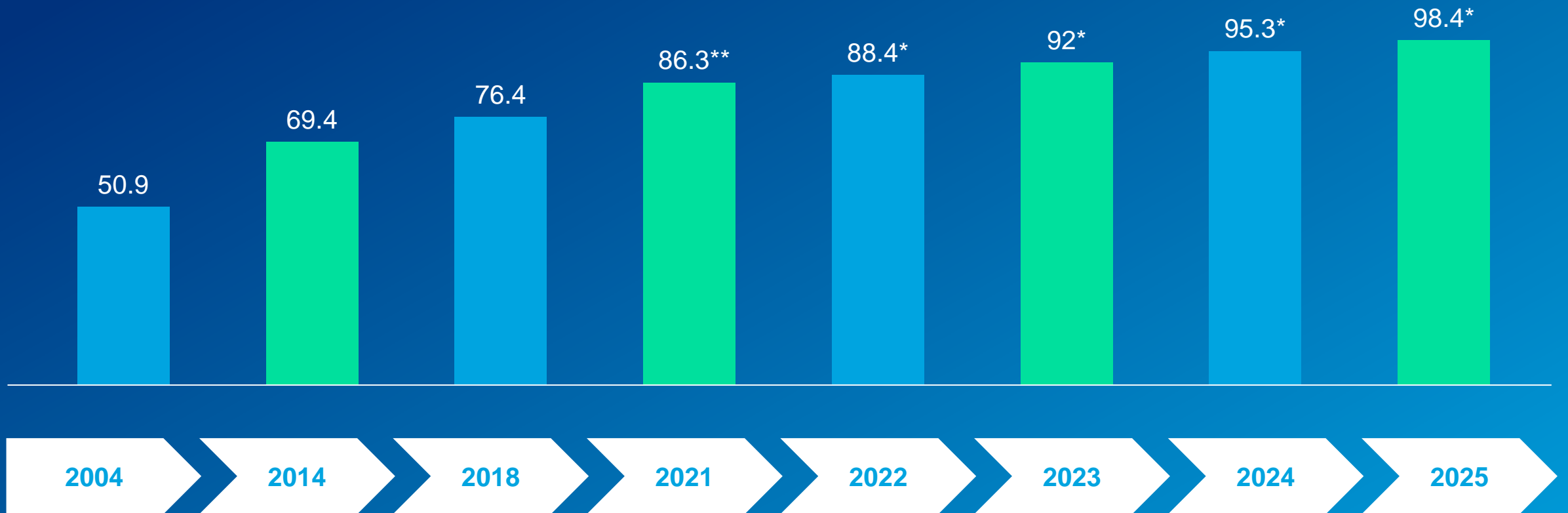


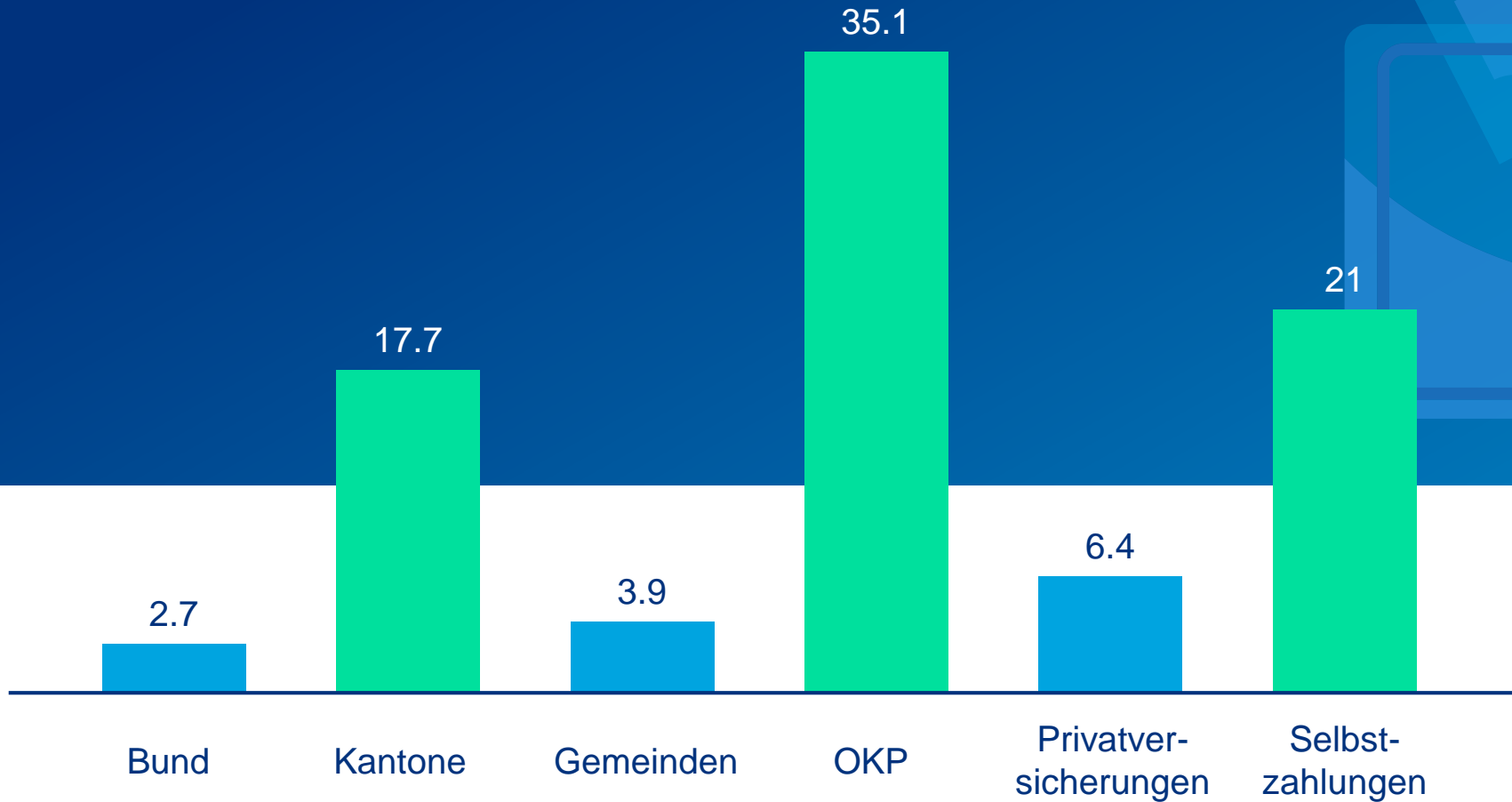
# Gesamtkosten Gesundheitswesen

In Milliarden CHF

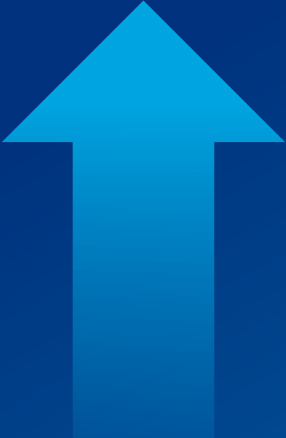


# Die wichtigsten Kostenträger\*

In Milliarden CHF



# Zunahme relative Kosten 2012 bis 2021 pro Altersgruppe\*



**+27%**

**0-25**  
Jahre



**+18%**

**26-45**  
Jahre



**+18%**

**46-65**  
Jahre



**+16%**

**66-85**  
Jahre



**+14%**

**< 85**  
Jahre

# Forschung im CSS Health Lab

Ausblick 2024 - 2027

## Fokus



Technologie



Geschäftsmodell

## Forschungsfrage

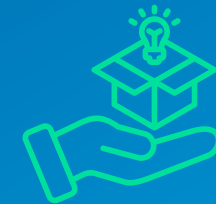
**Welche neuen Technologien** können wir entwickeln, die gesunde Langlebigkeit sinnvoll unterstützen?

**Wie können wir diese Technologien auf den Markt bringen** und der Schweizer Bevölkerung zugänglich machen?

## Erhofftes Ergebnis



**Wissen** rund um das Thema gesunde Langlebigkeit



**Neue Angebote** für gesunde Langlebigkeit